

CHARLOTTE ELLIOT, 1789-1871

WILLIAM B. BRADBURY, 1849

3 3 3 | 3- 5 | 2- 2 | 3-- | 2 2 2 | 2- 3 2 | 1- 1 | 2-- |

1. 我 罪 極 重 無 法 推 辭， 照 天 律 法 永 遠 當 死，
 2. 我 罪 極 重 滿 心 污 穢， 自 己 來 洗 拖 勞 空 空，
 3. 我 罪 極 重 心 裏 疾 病， 親 像 麻 瘋 癱 瘓 睛 盲，
 4. 我 罪 極 重 本 屬 撒 但， 做 牠 奴 僕 真 是 苦 難，

1. Góa chōe kék tâng, bô hoat the- sī, Chiàu thín lút- hoat éng- óan tiòh sí,
 2. Góa chōe kék tâng, móa-sim lâ - sâm, Ka - kī lâi sóe, thoá - bôa khang khang,
 3. Góa chōe kék tâng, sim - lâi phò - pī, Chhin-chhiūn-thái - kó, piàn - sūi, chhin-mì,
 4. Góa chōe kék tâng, pún siók Sat-tàn, Chòe i lô - pòk chin sī khó lân,

5 5 5 | 5- 3 | 6- 6 | 5- | 6 | 5- 3 | 3- 2 | 1-- || 1-- | 1-- ||

知 無 法 度 可 救 自 己， 主 啊！我 來 就 祢。
 主 流 寶 血 洗 我 清 潔， 主 啊！我 來 就 祢。
 靈 魂 病 症 主 會 醫 治， 主 啊！我 來 就 祢。
 主 會 救 我 使 我 脫 離， 主 啊！我 來 就 祢。阿 們。

Chai bô hoat- tō- thang kiù ka - kī, Chú ah! góa lâi chiū Lí.
 Chú lâu pó- huìh só- góa chheng-khì, Chú ah! góa lâi chiū Lí.
 Iêng-hún pī- cheng Chu ôe i- ti, Chú ah! góa lâi chiū Lí.
 Chú ôe kiù góa, hō- góa thoat-lí, Chú ah! góa lâi chiū Lí. A - men.

5. 我罪極重主恩極大，
 接納罪人赦我罪過，
 聽主命令當信無疑，
 主啊！我來就祢。

5. Góa chōe kék tâng, Chú un kék tōa,
 Chiap-láp chōe-jīn, sià góa chōe-kòa,
 Thian Chú bēng-lēng tiòh sìn bô gì,
 Chú ah! góa lâi chiū Lí.

6. 我罪極重主恩極深，
 賞賜聖神感化我心，
 情願歸主不再相離，
 主啊！我來就祢。

6. Góa chōe kék tâng, Chú un kék chhim,
 Siún-sù Sèng-Sin kám-hòa góa sim,
 Chheng-goân kui Chú bô koh san - lī,
 Chú ah! góa lâi chiū Lí.

我罪極重無法推辭

JESUS I COME TO THEE

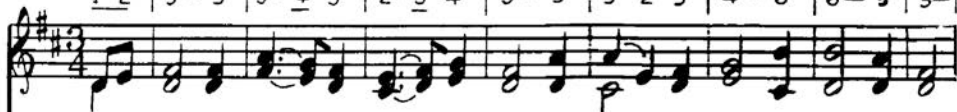
141-2

第二調

CHARLOTTE ELLIOT, 1789-1871

WILLIAM B. BRADBURY, 1849

1 2 | 3-3 | 5-4 3 | 2-3 4 | 3-5 | 5-2 3 | 4-6 | 6-5 | 3-



1. 我 罪 極 重 無 法 推 辭，照 天 律 法 永 遠 當 死，
2. 我 罪 極 重 滿 心 污 穢，自 己 來 洗 拖 勞 空 空，
3. 我 罪 極 重 心 裏 疾 病，親 像 麻 瘋 癱 瘓 睛 盲，
4. 我 罪 極 重 本 屬 撒 但，做 牠 奴 僕 真 是 苦 難，



1. Góa chōe kék-tāng bô-hoat thê-si, Chiàu thin lûi-hoat éng-oán tiòh sí,
2. Góa chōe kék-tāng móa-sim lâ-sâm kâ-kî lâi sôe thoa-bôa khang-khang,
3. Góa chōe kék-tāng sim-lâi phòh-pîn Chhin-chhiūn thâi-ko piàn-súi chhin-mí,
4. Góa chōe kék-tāng pún siók sat-tan, chōe i iō-pòk chin sī khó-lân,

1 2 | 3-3 | 5-4 3 | 6-6 | 1-7 6 | 5-5 | 5-4 3 | 2-5-3-3-4-3-



知 無 法 度 可 救 自 己，主 啊 我 來 就 祢 就 祢。
主 流 寶 血 洗 我 清 潔，主 啊 我 來 就 祢 就 祢。
靈 魂 病 症 主 會 醫 治，主 啊 我 來 就 祢 就 祢。
主 會 救 我 使 我 脫 離，主 啊 我 來 就 祢 就 祢。 阿 們。



Chai bô hoat-tō thang kiù ka-kî, Chú ah góa lâi chiū Lí, chiū Lí.
Chú lâu pó-huih sôe góa chheng-khi, Chú ah góa lâi chiū Lí, chiū Lí.
Lêng-hún pîn-cheng Chú ôe i-tî, Chú ah góa lâi chiū Lí, chiū Lí.
Chú ôe kiù góa hô góa thoat-lí, Chú ah góa lâi chiū Lí, chiū Lí. A-men.

5. 我罪極重主恩極大，
接納罪人救我罪過，
聽主命令當信無疑，
主啊！我來就祢，就祢。

5. Góa chōe kék-tāng Chú un kék tōa,
Chiap-lâp chōe-jîn siá góa chōe-kòa,
Thian Chú bēng-lêng tiòh sìn bô gí,
Chú ah! góa lâi chiū Lí, chiū Lí.

6. 我罪極重主恩極深，
賞賜聖神感化我心，
情願歸主不再相離，
主啊！我來就祢，就祢。

6. Góa chōe kék-tāng Chú un kék chhim,
Siún-sù Sèng-Sin kám-hòa góa sim,
Cheng-goân kuí Chú bô koh san-lí,
Chú ah! góa lâi chiū Lí, chiū Lí.